

스마트 안전장비 지원사업 안내

1 스마트 안전장비 지원사업이란?

- ✓ 산업변화와 기술발전에 따른 다양한 산업재해를 예방하기 위해 재정 및 기술여건이 취약한 중소기업장에 대해 신기술에 기반한 스마트 안전장비 도입 시 **보조금을 지원**합니다.

스마트 안전장비란?

인공지능, 로봇공학, 정보통신, 사물인터넷, 센서 기술 등 신기술을 활용하여 실질적인 재해예방 효과가 있는 안전보건장비 등을 말합니다.

2 지원대상

- ✓ 산업재해보상보험을 가입하고 보험료를 체납하지 않은 사업주로서 다음 어느 하나에 해당하는 자
 - ① 상시근로자수 50인 미만 사업장(건설현장 제외, 건설업 본사 신청 가능)
 - ② 중소기업기본법 소기업 규모 이하 사업장
 - ③ 노동시장 이중구조 개선을 위한 상생 협약을 체결한 협력업체로서 중소기업기본법 중소기업 규모 이하 사업장

지원제외 대상

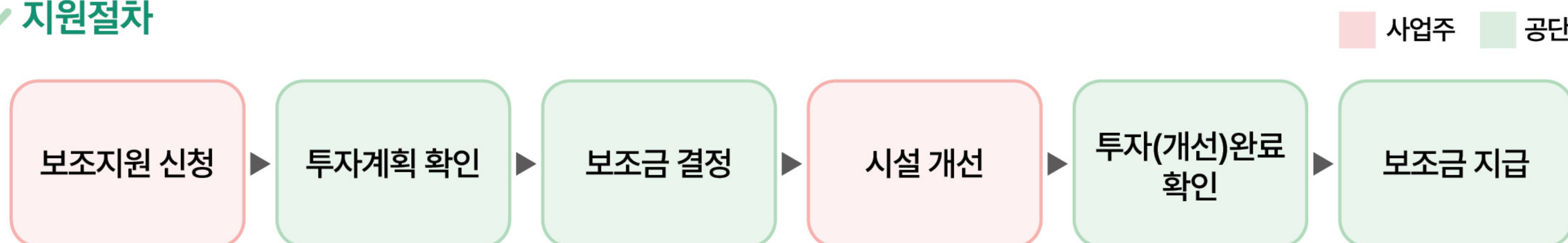
- ▶ 상호출자제한 기업집단 소속회사 및 국가, 지방자치단체 등 공공단체
- ▶ 근로자를 고용하고 있지 않는 사업주
(단, 산업안전보건법 시행령 제71조 별표 21에 따른 2~24호 기계·기구·설비에 대한 임대업을 하는 사업장의 사업주는 제외)
- ▶ 당해연도 사고사망 등 고위험 개선사업, 산재예방시설 융자금, 안전동행, 건강일터 조성 지원사업 결정 사업장

3 지원금액 및 절차

- ✓ **지원금액** : 최대 3,000만원(공단 판단금액의 최대 80%)

- ✓ **신청방법** : 온라인 신청(clean.kosha.or.kr)

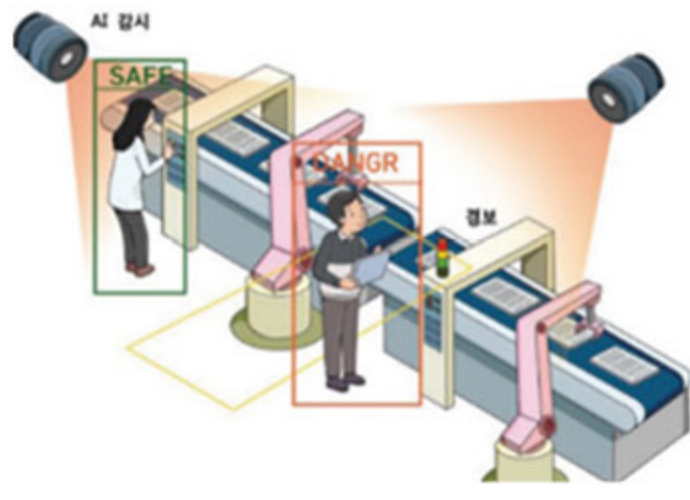
- ✓ **지원절차**



- ✓ **문의처** : 1544-3088 또는 클린사업 홈페이지(clean.kosha.or.kr) ▶ 알림마당 ▶ 지역별 문의처 참고

4 상시 지원 품목

인공지능기반 인체감지시스템



고정식
끼임·충돌 위험구역



이동식
건설업본사

고위험 기계설비 스마트 통합안전시스템



ILO형



인공지능형

고위험 기계설비

이동형 위험설비 스마트 접근경보장치



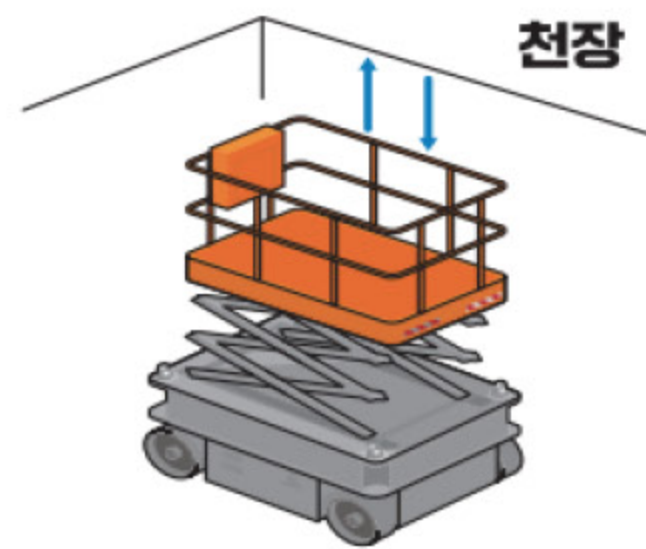
무인운반차 등 이동형 위험설비

인공지능(AI) 스마트 천장크레인 충돌방지장치 (옵션: 흔들림 방지장치)



천장주행크레인

고소작업대 스마트 안전장치 (비접촉 과속방지장치)



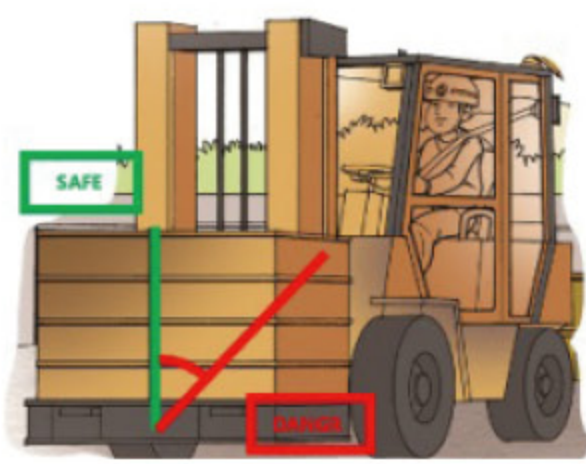
고소작업대

이륜차 운전자 착용형 충돌보호 에어백 조끼



이륜차(배달, 택배업 등)

차량계 건설기계 및 하역운반기계 스마트 안전장치



전도방지장치



충돌방지장치(카메라 센서형)



스스로 정지합니다

자동 서행 및 정지장치



충돌방지장치(부착형)

차량계 건설기계, 하역운반기계

스마트 통합전도방지시스템



이동식크레인



차량탑재형 고소작업대



이삿짐 운반용 리프트

화학사고예방 통합 모니터링 시스템



인화성 가스감지기(고정식/이동식)



인공지능(AI) 화재감지기



인공지능(AI) 계측장치



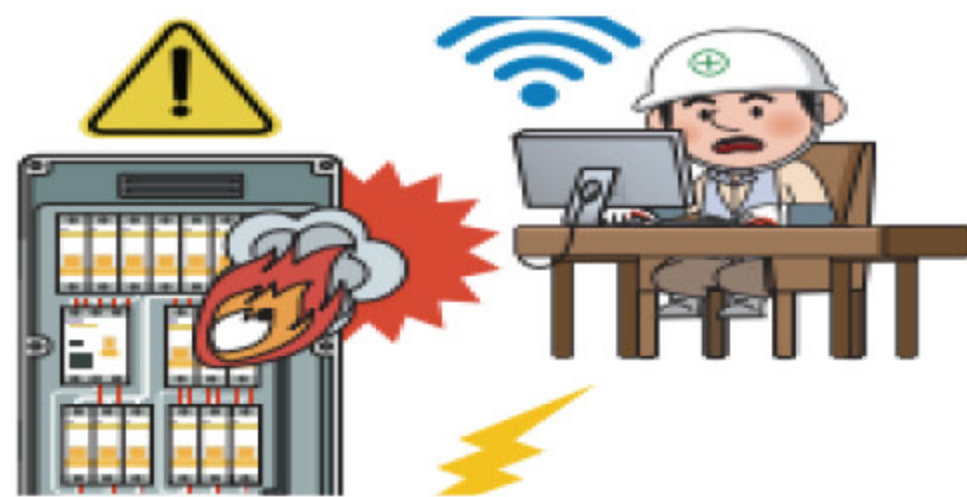
화학물질 누액감지장치



방폭정전기 측정기(옵션)

화재·폭발·누출 위험장소

전기안전모니터링 시스템



전력이상 감지장치
전 업종

아크감지제거장치
전 업종(고압 수배전반 보유)

스마트 안전보건 개인보호구



귀마개
소음작업(85dB 이상)



방진마스크
분진작업

근력보조슈트



근골격계 부담작업

인간공학적 중량물 운반 보조장치



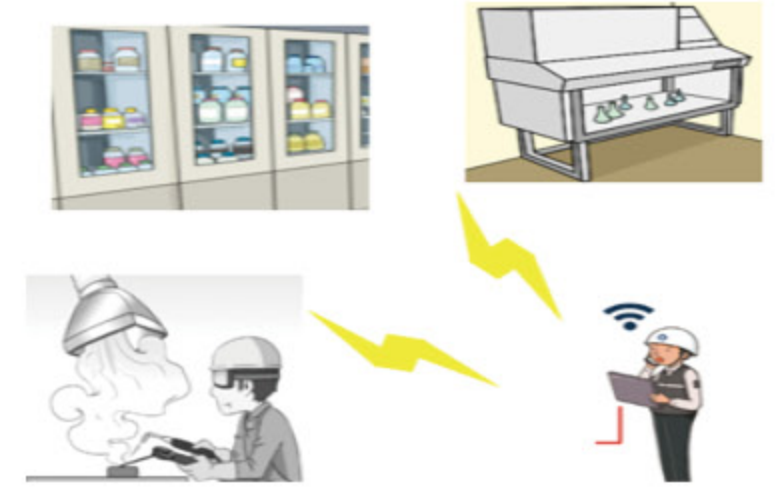
자동감지

스마트 밀폐공간 질식재해 예방장비



밀폐공간
밀폐공간(화재·폭발장소 제외)

유해물질 통합안전관리시스템



화학공정 또는 실험·연구실

※ 옵션품목 단독지원 불가 ※ 카메라 관련 일부 품목은 근로자 과반을 대표하는 근로자의 동의 또는 노사협의회의를 실시한 사업주에 한해 지원가능